



# YES NEWS



Youth Exchange Scholarship Newsletter

December 2016

## สวัสดิ์ค:

ฉบับก่อนหน้านี้ได้ถึงท้ายไว้ถึงจะสร้างเพื่อนอย่างไรดี ตอนนั้นก็เปิดเทอมแล้วด้วย ถ้าฉัน  
เรามาดูกันดีกว่าว่าจะสร้างเพื่อนใหม่อย่างไรดี

เริ่มด้วย ขจัดความเขินอายทิ้งไป ทำตัวให้เป็นธรรมชาติไม่ต้องกลัวว่าจะทำอะไรเป็น ๆ  
ออกไป เป็นตัวของตัวเองให้เขาเห็นนี่แหละ จริงใจสุด ๆ แล้ว

เริ่มทำความรู้จักจากกลุ่มเล็ก ๆ เช่นสองทำความรู้จักกับเพื่อนของเพื่อน หากคุณสนิท  
กับเพื่อนคนนั้นแล้ว คุณก็มีโอกาสจะเข้ากันได้กับเพื่อนของเขามากขึ้น นั่นก็คือเลิกเก็บตัวและ  
ออกไปเปิดหูเปิดตาบ้าง หากคุณเป็นคนประเภทที่ชอบเก็บตัว เพื่อนชวนไปไหนก็ไม่ค่อยจะไป  
เพราะอย่างนี้คุณจึงไม่คุ้นชินกับสถานการณ์ที่ต้องเจอคนใหม่ ๆ นั่นเอง คุณจะมีเพื่อนใหม่  
ไม่ได้เสียถ้าคุณไม่เลิกเก็บตัว

รู้จักคนกลุ่มใหญ่ขึ้น หากคุณเริ่มปรับตัวได้ในการพุกมิตรเพื่อนใหม่จากกลุ่มเล็ก ๆ แล้ว  
คราวนี้ขยับขยายเป็นกลุ่มใหม่ขึ้นคงไม่ใช่เรื่องยาก เช่นการออกค่าย, เป็นอาสาสมัครตาม  
โครงการต่าง ๆ หรือจะลองพุกมิตรกับผู้คนจากสังคมออนไลน์ต่าง ๆ แม้จะไม่ได้เห็นหน้า  
ไม่ได้เจอกัน แต่ก็ไม่ได้หมายความว่า เป็นเพื่อนกันไม่ได้นี่นา

ทำตัวเป็นฝ่ายแรกที่เริ่มสนทนา ในยามที่คนไม่คุ้นหน้าต้องมาเจอกันหากอีกฝ่ายยังไม่มิก  
ท่าจะเอื้อนเอ่ยอะไรออกมา อ่ยารอช้าที่ตัวคุณเองจะเป็นฝ่ายเอ่ยคำทักทายที่เป็นมิตร พร้อม  
ทั้งแนะนำตัวเองออกก่อน แล้วจึงเว้นช่วงให้ฝ่ายตรงข้ามได้ตอบกลับมาบ้าง จากนั้นบท  
สนทนาอื่น ๆ ก็จะค่อย ๆ ไหลตามมาเอง

เปิดใจ การจะรู้จักใครสักคนถ้าเราไม่เปิดใจก็ยากที่จะชนะใจ อย่ากำหนดขอบเขตว่า  
ต้องการจะรู้จักแต่คนที่มีพื้นเพความสนใจ หรือรสนิยมใกล้เคียงกันเท่านั้น บางครั้งคนที่ต่าง  
ที่มาต่างความสนใจ รสนิยมต่างกัน ก็กลับเป็นเพื่อนที่ดีต่อกันได้อย่างไม่น่าเชื่อ

เรียนรู้เรื่องราวของเพื่อนใหม่ คุณดูสัปดาห์ คุณอาจแลกเปลี่ยนทำความรู้จักกันด้วย  
คำถามอย่าง... เรียนที่ไหน, เล่นกีฬาหรือเปล่า, งานอดิเรกอะไร, ชอบดูหนังแนวไหน ฯลฯ  
ลองใช้คำถามเหล่านี้เป็นแนวทางที่จะทำความรู้จักเพื่อนใหม่ของคุณดูนะ

สัมพันธ์กันอย่างจริงจัง ควรพูดหรือทำ ในสิ่งที่คุณอยากทำ ไม่ใช่สิ่งที่คุณต้องทำ  
ปฏิบัติต่ออีกฝ่าย อย่างที่อยากให้คุณคนอื่นปฏิบัติต่อเรา แสดงความจริงใจของคุณต่อฝ่ายตรง  
ข้าม เพียงเท่านี้คุณก็จะดึงดูดให้คนมาปฏิสัมพันธ์กับคุณอย่างจริงจังเช่นเดียวกัน

เป็นตัวของตัวเอง อย่าพยายามเปลี่ยนแปลงตัวเองหรือสร้างบุคลิกใหม่เพื่อพุกมิตร  
เพราะนั่นไม่ใช่ตัวคุณเลยในครั้งแรกที่รู้จักกันมักเป็นวันที่อีกฝ่ายจดจำคุณในบุคลิกแบบนั้น  
ไว้ฝังใจ และก็จะคิดว่ารู้จักคุณที่เป็นแบบนั้น

ให้ความช่วยเหลือเมื่อเพื่อนต้องการด้วยความจริงใจ ไม่หวังผลตอบแทน ช่วยด้วยใจที่  
คุณอยากช่วย ไม่ใช่ด้วยความรู้สึกว่าคุณจะช่วยเหลือ และติดต่อกันอย่าให้ห่างหาย

YES STAFF

<http://highlight.kapook.com/view/59598>



### In This Issue

- กล่าวทักทายจาก YES
- จะเป็นนักเรียนแลกเปลี่ยนที่ดีได้อย่างไร (วิธีการสร้างเพื่อน)
- แนะนำโรงเรียนสำหรับผู้ที่ต้องการศึกษาต่อประเทศนิวซีแลนด์
- โครงการทุนระดับมหาวิทยาลัย ในสหรัฐอเมริกา

แนะนำโรงเรียนสำหรับผู้ที่ต้องการศึกษาต่อประเทศนิวซีแลนด์

**King's High School** is a state boys' secondary school of just over 1000 students, situated in South Dunedin. King's High School was established in 1936. The school offers an excellent academic education with associated strengths in both cultural and sporting activities. The academic, cultural and sporting achievements of the students are nurtured by an able and dedicated staff who believe in the young men at King's and work collectively to ensure they reach their potential.

<http://www.kingshigh.school.nz/>



Botany Downs Secondary College is a co-educational state school for Years 9 to 13 (age 13 to 18 years) with over 1800 students and 150 staff. Opened in 2004, we have a modern learning environment to support 21st century competencies. Our College is founded on the whanau concept, with six "schools within a school" providing for the pastoral care needs of learners.

Postal Address  
575 Chapel Road  
Howick,  
Auckland 2016  
New Zealand  
<http://www.bdsc.school.nz/>



ESOL (English for Speakers of other Languages)

The ESOL Department provides a range of English language support programmes for over 250 students at Burnside. After pre-entry English language testing, new students are placed in any one of a number of programmes from an Intensive class which provides maximum language support at foundation level, to National Certificate of Educational Achievement (NCEA) classes. The teachers in the Department have trained and specialized in the teaching of ESOL. Within their courses, they also offer support for ESOL students in mainstream subjects.

Burnside High School, International Department  
Greens Road, PO Box 29677,  
Christchurch 8540, New Zealand  
<http://www.burnside.school.nz/>



St Hilda's is One of the Top Secondary Schools for Girls.

We are committed to ensuring a positive, optimum learning experience for every student. All who choose St Hilda's can be assured of a world of opportunity, positive relationships and exciting, challenging learning experiences which are firmly grounded in Christian values.

St Hilda's Collegiate School  
2 Cobden Street,  
Dunedin 9016, New Zealand  
<http://www.shcs.school.nz/>





## โครงการทุนระดับมหาวิทยาลัยในสหรัฐอเมริกา U&amp;C Scholarship

โครงการทุนการศึกษาต่อปริญญาตรี และ ปริญญาโท เป็นการสรรหาทุนการศึกษาจากมหาวิทยาลัยต่าง ๆ ในสหรัฐอเมริกา เพื่อสนับสนุนให้เยาวชนไทยก้าวสู่ระบบการศึกษาที่มีมาตรฐาน ได้รับการยอมรับจากทั่วโลก เพิ่มพูนทักษะทางภาษาและสร้างภูมิคุ้มกันการใช้ชีวิต ก่อนจะเข้าสู่วัยทำงาน

ผู้สมัครเข้าร่วมโครงการ จะได้รับทุนการศึกษาจากมหาวิทยาลัยต่าง ๆ 9 มหาวิทยาลัย สามารถเลือกเรียนในสาขาที่สนใจ ค่าโครงการรวมค่าธรรมเนียม 30 หน่วยกิต / ค่าประกันสุขภาพ / ค่าหอพัก / ค่าอาหาร 2 มื้อต่อวัน ระยะเวลา 1 ปีการศึกษา (ประมาณ 10 เดือน) ค่าใช้จ่ายเริ่มต้นที่ 12,000 USD ต่อปีการศึกษา (ประมาณ 430,000 บาท ทั้งนี้ขึ้นอยู่กับอัตราแลกเปลี่ยน)

การสมัครผ่านโครงการจะช่วยลดขั้นตอนในการสมัคร ผู้สมัครสามารถเลือกทุนในหลากหลายสาขา ค่าใช้จ่ายถูกกว่าสมัครโดยตรงกับมหาวิทยาลัย และการันตีผลตอบรับ 100%

## คุณสมบัติ นักศึกษาปริญญาตรี

1. จบการศึกษาระดับมัธยมศึกษาตอนปลาย (ม.6)
2. กำลังศึกษาในระดับปริญญาตรี (อาจจะโอนหน่วยกิตได้บางส่วน)
3. จบการศึกษาระดับปริญญาตรี แต่ต้องการเรียนเพิ่มในสาขาอื่น
4. เกรดเฉลี่ย 2.5 ขึ้นไป (หากต่ำกว่าอาจมีผลต่อการเลือกของมหาวิทยาลัย)
5. สื่อสารภาษาอังกฤษได้ กรณีมีผลสอบ TOEFL หรือ IELTS จะทำให้การตอบรับง่ายขึ้น
6. เป็นผู้ที่พร้อมเปิดโลกกว้าง สามารถใช้ชีวิตร่วมกับผู้อื่นในต่างประเทศได้

คุณสมบัติ นักศึกษาปริญญาโท จบการศึกษาระดับปริญญาตรี เกรดเฉลี่ย 3.00 ขึ้นไป

## ระยะเวลาโครงการ

ปริญญาตรี 4 ปี

ปริญญาโท 2 ปี

กำหนดการรับสมัคร มหาวิทยาลัยในสหรัฐอเมริกา แบ่งออกเป็น 2 ภาคเรียน คือ

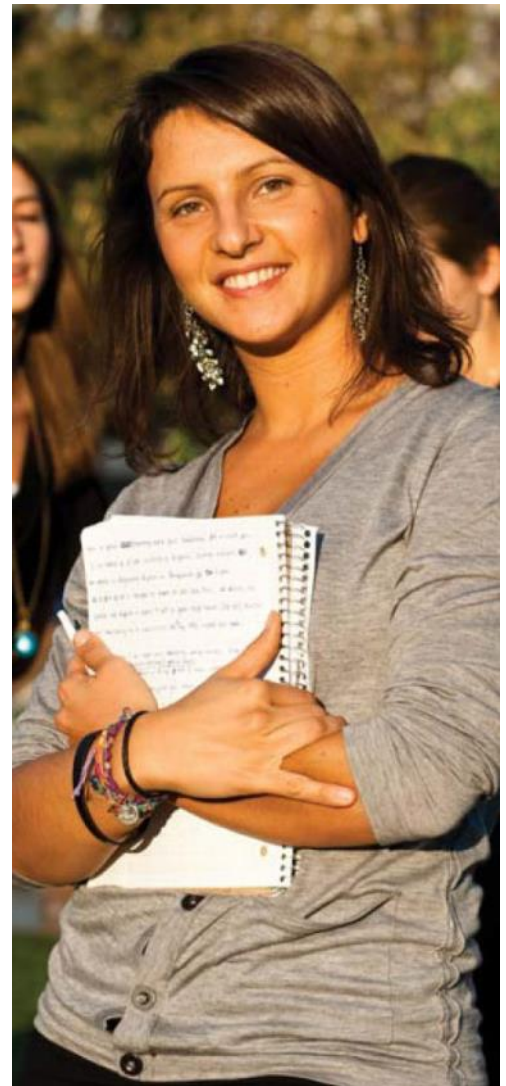
- Fall Semester (สิงหาคม - ธันวาคม) รับสมัครภายในวันที่ 10 พฤษภาคม

- Spring Semester (มกราคม - พฤษภาคม) รับสมัครภายในวันที่ 10 ตุลาคม

\*กรณีได้รับทุนจากโครงการแล้วสามารถตอบรับทุนภายใน 1 ปีเท่านั้น

## ขั้นตอนการสมัคร

1. ส่งใบสมัคร / สัมภาษณ์ภาษาอังกฤษ
2. ลงทะเบียน จัดทำเอกสาร Application พร้อมเอกสารประกอบ
3. รอการตอบรับ Scholarship Report (ตามความสามารถของผู้สมัคร)
4. ผู้สมัครเลือก 2 มหาวิทยาลัย ภายใน 10 วัน หลังจากได้รับ Scholarship Report
5. รอผลตอบรับจากมหาวิทยาลัย
6. จองวีซ่า / เตรียมตัวเดินทาง



Scholarships !



College &  
University



## YES Thailand

YES Bldg., 2nd floor, 9/19 Khlong Lam Chiak Road, Nuanchan, Bung Khum, Bangkok, Thailand 10230 Tel. 0 2508 0099 Mobile: 08 1638 9706, 08 4673 0744

website: [www.yesthailand.org](http://www.yesthailand.org)

Follow us on  
ติดตาม YES คุ้ม "yesthailand"

